

REGULAMENTO

ANDAINA A PROL DA BIOPSIA LÍQUIDA

1.- ORGANIZACION E TIPO DE PROBA

1.1.- O Concello de Vilamartín de Valdeorras organiza a **Andaina a prol da Biopsia Líquida**, que se celebrará con saída e meta na zoa de O Bañadoiro o día 14 de Maio de 2017 as 09:30 horas.

1.2.- Tipo da proba.

ANDAINA: Modalidade non competitiva cunha distancia de 17 Km.
Dificultade media.

PASEO: Modalidade non competitiva cunha distancia de 3.42kmtrs de distancia, acto para tódolos perfíles de persoas xa que presenta unha dificultade baixa.

Información: o evento consiste nunha camiñata ou paseo NON COMPETITIVA, organizada polo Concello de Vilamartín de Valdeorras, coa finalidade de colaborar coa seguinte causa: <http://www.oncomet.es/>.

Colaboradores: Asesoría Fimar Consultores,S.L.L; Tenda de deportes TRI-SPORT; Xanzá ecoturismo; Gaseosas Roca S.L; Ambulancias Sil; D.O Valdeorras.

*(contactar coa Concellería de deportes do Concello de Vilamartín de Valdeorras si vostede está interesad@ a título persoal, como empresa, organismo ou asociación en colaborar co evento e a donación económica para apoiar a causa a través da seguinte dirección de e-mail: evarias46@hotmail.com)

Modo de inscrición: ou ben a través de esta plataforma vía online, ou a través dos seguintes puntos físicos: O Barco de Valdeorras e a Rúa: tenda de deportes TRI-SPORT.

Precio da inscrición (100% destinada a Oncomet- Biopsia Líquida): 8 euros para adultos (desde os 14 anos incluídos adiante) e 3 euros para os cativos.

- Podes realizar unha aportación utilizando a pasarela de pago, mediante un donativo na propia inscrición ou ben utilizando a plataforma do dorsal 0.
- Non existe idade mínima de participación. A data límite de inscrición será o luns 8 de maio.

2.PERCORRIDO

2.1.- O itinerario da andaina longa será o seguinte: saída a veira do campo de fútbol da Zoa do Bañadoiro - arredores de Vilamartín – Arnado - Pincheira de Fervenza - Mirador de Correxais e o pobo de Correxais. A baixada faise pola Vía Nova para dirixirnos hacia Penouta e unha vez aquí, cruzarse a pasarela sobre el río Sil para dar a chegada a zoa de O Bañadoiro. Sendo obrigatorio non cruzar a pasarela de Penouta situada no último quilómetro da andaina por máis de 5 persoas á vez.

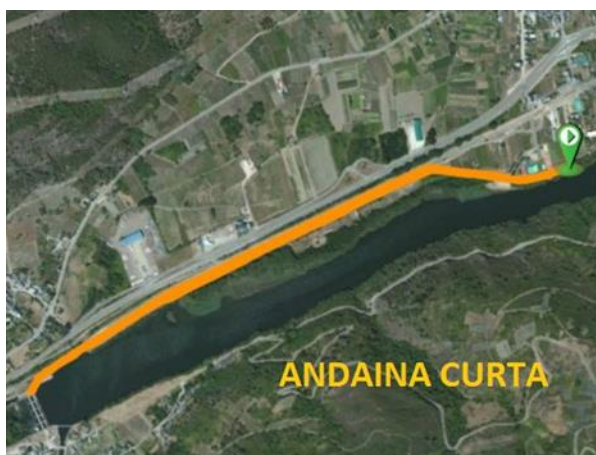
Distancia:17 Km

Desnivel: 605 m

Perfil:



2.2.- O itinerario do paseo curto, será o seguinte: (farase 5-10 minutos mais tarde que o da andaina longa), saída dende a veira do campo de fútbol de a Zoa Deportiva do Bañadoiro, dirección Petín – primer cruce girar hacia a esquerda e camiñar a veira da vía do tren dirección Valencia ata o cruce da vía a altura de San Miguel onde se fará un xiro de 360 grados e retornarase ata o punto de saída a veira todo o rato do río Sil ata a meta, que estará situada no mesmo punto que a saída. (Non presenta desnivel aparente).



3.- PARTICIPACIÓN

3.1.- Cada participante debe ser plenamente consciente da lonxitude e dificultad da proba, que pode desarrollarse baixo posibles condicións climáticas adversas, polo cual, debe prever que a súa indumentaria e calzado sexan os adecuados para a práctica da actividade. Os participantes menores de 14 anos deben ir acompañados durante todo o percorrido por un adulto responsable.

A realización da inscrición implica que os corredores leéron, entenderon e aceptaron as condicións do presente Regulamento e participan baixo a súa enteira responsabilidade e afirman poseer unhas condicións físicas suficientes para a realización da proba.

A Organización declina tódala responsabilidade en caso de calquera lesión, padecemento ou accidente por imprudencia, negligencia ou falta de forma física do participante.

3.2.- O percorrido estará senalizado pola Organización con cinta plástica de color vivo, pintura, carteis indicadores u outros elementos de sinalización, así coma referencias kilométricas, ubicadas a intervalos regulares dependendo da tipoloxía do terreno e dos camiños.

3.3.- Os tramos do percorrido que discurran polas carreteras non estarán todas, cortadas o tráfico roado, debendo polo tanto os participantes atenerse as normas de Tráfico e as indicacións da Organización.

3.4.- Será obrigatorio seguir o itinerario marcado e pasar polos controis reglamentarios establecidos o efecto (Correxais e Arnado).

3.5.- A Organización poderá realiza-las modificacións que considere necesarias no percorrido, incluso a suspensión da proba si as condicións meteorolóxicas esí o aconsellan ou por causas de forza maior.

3.6.- O percorrido da proba discorre polas paraxes naturais de gran beleza, polo que non debemos ensucialos nin deterioralos arroxando desperdicios fora das áreas de control. Os desperdicios se depositaranse nos contenedores da basura colocados pola organización para tales efectos nos avituallamentos.

Será motivo de descalificación o incumplimento desta norma por parte dos participantes.

3.7.- O participante presta o seu consentimento a Organización para que poda ser utilizada a súa imaxe na promoción e difusión da proba de tódalas formas posibles (carteis, publicacións, prensa, internet, video, foto, DVD, radio ou outro medio de comunicación.) Calquer persoa inscrita poderá prohibir a utilización da súa imaxe expresamente, previa comunicación por escrito dirixida ao Concello de Vilamartín.

Todo o non previsto na presente normativa rexerese polas normas de competición da FGA, RFEA e IAAF para a presente tempada, así como todo o reglamentado por instancias superiores.



A Organización garantiza o pleno cumprimento da Ley Orgánica 15/1999 de Protección de Datos de Carácter Persoal, y dacordo co disposto nesta ley, o firmante queda informado e presta o seu consentimento para a incorporación dos seus datos persoais os ficheiros automatizados propiedad da Organización e o tratamento dos mesmos para a súa utilización en relación con xestións administrativas, comerciais e outras actividades propias da mesma. O participante poderá exercer os dereitos de acceso, rectificación, cancelación e oposición, mediante escrito dirixido o Concello de Vilamartín.

NOTA: Esta proba pertence ao Calendario Oficial da Federación Galega de Atletismo e mediante a súa inscrición o corredor consente expresamente que os seus datos básicos sexan cedidos a esta entidade para a tramitación, ante a compañía de seguros, dos seguros obrigatorios de accidentes e Responsabilidade Civil así como a xestión da licenza de día de ranking popular e probas de ruta. En todo caso e tal como establece a lei de Protección de Datos, o interesado pode exercer no futuro os seus dereitos de acceso, rectificación, cancelación e oposición mediante escrito ou correo electrónico á Federación Galega de Atletismo. Avda. de Glasgow 13 15008 A Coruña.

LEMBRAR, QUE AS INSCRICIÓN S PODERANSE FACER SÓ A TA O LUNS 8 DE MAIO, DESPOIS QUEDARÁN CERRADAS!

4.- INSCRIPCIÓNS:

4.1.- As inscricións podránse formalizar a partir do día **14 de Abril do 2017**, vía internet, a través da: **páxina web da Federación Galega de Atletismo ou a través da páxina www.carreirasgalegas.com.**

Presencialmentetamén se poderán inscribir nos seguintes lugares físicos(a partir do martes 18 de Abril):

***Vilamartín de Valdeorras: Asesoría Fimar Concultores S.L.L.**

*** O Barco e A Rúa de Valdeorras: tendas deportivas Tri-sport, donde deberán rellenar unha solicitude e facelo pago da inscrición. A súa vez entregaráse un recibí que será o xustificante imprescindible para a recollida do dorsal o mesmo día da proba.**

Os precios das inscricións serán os seguintes:

ADULTOS (a partir de 14 anos incluídos)	8 €
NENOS (menores de 14anos)	3 €

O total da cantidade recaudada destinarase a asociación-----
----- que posteriormente dará íntegramente ao Grupo de Oncoloxía Traslacional do Instituto de Investigación Sanitaria de Santiago de Compostela (ONCOMET) liderado por Don Rafael López López para o proxecto de investigación dentro do campo da Biopsia Líquida.

4.2.- Os participantes inscritos na proba e non presentados a mesma non terán dereito a devolución dos cartos pagados en concepto de inscrición/doación a causa benéfica “Biopsia líquida”.

4.3.- A entrega da cantidade económica total recaudada entre os participantes ou empresas e asociacións que así o desexen, será entregado simbólicamente nun acto o remate da proba o Dr. Rafael López a través dun cheque, así coma se fará efectivo este ingreso nos días próximos ao evento.

LEMBRAR, QUE AS INSCRIPCIÓNS PODERANSE FACER SÓ ATA O LUNS 8 DE MAIO AS 00.00H NOS PUNTOS FÍSICOS DESTINADOS A TAL FIN (NA RUA, BARCO E VILAMARTIN) E ATA O 9 DE MAIO AS 00.00H NA PLATAFORMA DA FEDERACIÓN GALEGA DE ATLETISMO VÍA ONLINE, DESPOIS QUEDARÁN CERRADAS!

5.- ENTREGA DOS DORSAIS.

A entrega dos dorsais realizarase nunha zoa habilitada par tal fin comprendido entre a cafetería das piscinas e o campo de futbol na Zoa deportiva do Bañadoiro, desde as oito e media da mañana ata 20 minutos antes do inicio da andaina longa. Poidendo este lugar destinado a tal fin, a moverse ao Pavillón deportivo con motivo dunha mala climatoloxía ou por outro tipo de motivos.

6.- SAIDA E CHEGADA.

A saída e meta, será o domingo 14 maio do 2017 na Zoa comprendida entre o campo de futbol e o Río Sil, as 9.30h para a camiñata longa e as 9.40h para o paseo curto.



7.- AVITUALLAMENTOS

Como apoio, a Organización pondrá a disposición dos participantes, avituallamentos líquidos e sólidos que se ubicarán nos seguintes puntos:

- Km 3,5 - Arnado – Líquido.
- Km 10,20 - Correxais (o lado do Convento) – Líquido e Sólido.
- Km 13,70 - Cruce camiños (en Arnado) – Líquido.

8.- RETIRADA E ABANDONOS.

8.1.- Calquera andarín poderá retirarse da proba xempre que o desexe, advirtindo do acto ao control máis próximo ou o persoal da Organización e entregando do dorsal.

8.2.- Os participantes están obrigados a prestar auxilio os accidentados ou a aqueles que o requiren.



9.- OUTRA INFORMACION.

9.1.- A Organización dispondrá de servizos de asistencia médica nos puntos máis estratéxicos do percorrido e a chegada a meta. Tamén pondrá a disposición dos participantes duchas e vestuarios do Pavillón Municipal da Zoa do Bañadoiro.

9.2.- Tódolos participantes oficialmente inscritos estarán cubertos por unha póliza de seguros concertada pola Organización, que cubrirá os accidentes que se produzan como consecuencia directa do desenrrolo da proba e nunca como derivación dun padecimiento ou tara latente, imprudencia, inobservancia das leis e do artigo do Regulamento, así como os producidos nos desplazamentos al y desde el lugar no que se desenrolla a carreira.

9.3.- A Organización reservase o dereito de admisión na proba.

